



# USB 306 Modem

Quick Start Guide

Schnellstart-Handbuch

Guide de démarrage rapide

Guida rapida

Guía de inicio rápido

Pierwsze kroki

Stručná příručka

クイックスタートガイド



# Contents

English .....	1
Deutsch .....	4
Français .....	7
Italiano .....	10
Español .....	13
Português .....	16
Polski .....	19
Česky .....	22
日本語 .....	25

# Welcome to the USB 306 modem

Your package contains:

- USB 306 modem with TRU-Install™
- This Quick Start Guide
- USB extension cable
- Laptop clip
- Lanyard
- Carrying pouch

Depending on your carrier, your package may also contain a microSD™ card.

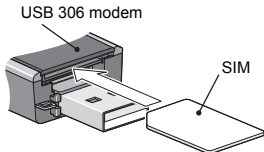
You can use your USB 306 modem with any of these operating systems:

- Windows® Vista®
- Windows Vista 64
- Windows XP
- Windows XP x64

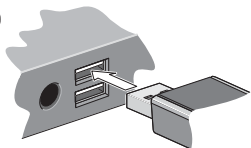


# Install your USB 306 modem

This modem is TRU-Install enabled and does not require a CD for installation.

**1**

Remove the cap from the end of the modem and insert the SIM card into the top slot, as shown in the illustration. Push the SIM card in slightly beyond the edge of the plastic housing – until it clicks into place. To remove it, push it in and then release it.

**2**

Insert the USB 306 modem into the USB slot.

The software installation process starts automatically. If it does not:

1. Double-click **My Computer** (Windows XP) or **Computer** (Windows Vista) on your desktop.
2. Click the **TRU-Install** drive.
3. Under the TRU-Install drive, open the **Win** folder and double-click **Setup.exe**. Follow the onscreen prompts to install the software.

**3**

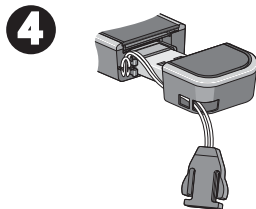
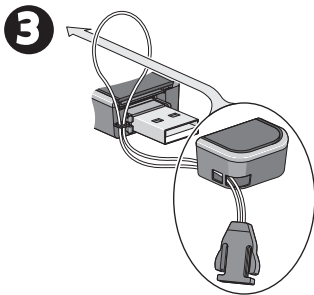
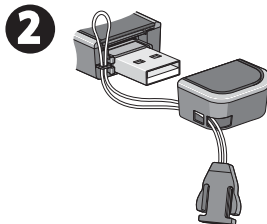
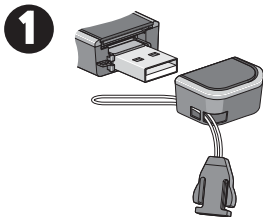
Click **Connect**. If you are prompted to configure a profile, click **Yes**. The Connections window opens to the Profiles pane. From the list of default profiles, select your service provider. If your service provider is not on the list, contact them.

Click **OK**. The USB 306 modem is ready to use.

To access the Help system in 3G Watcher, select **Help > Help topics**.

## Attach the lanyard

To keep everything together, it's a good idea to thread the lanyard through the cap and the modem, as shown in the illustrations.



# Willkommen zum USB 306-Modem

Ihr Paket enthält:

- USB 306-Modem mit TRU-Install™
- Dieses Schnellstart-Handbuch
- USB-Verlängerungskabel
- Laptop-Clip
- Umhängeband
- Tragetasche

In Abhängigkeit Ihres Betreibers kann Ihr Packet auch eine microSD™-Karte enthalten.

Sie können Ihr USB 306-Modem mit einem der folgenden Betriebssysteme verwenden:

- Windows® Vista®
- Windows Vista 64
- Windows XP
- Windows XP x64

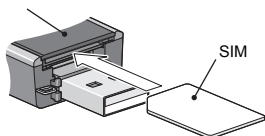


# Installieren Ihres USB 306-Modems

Dieses Modem ist TRU-Install-fähig und benötigt für die Installation keine CD.

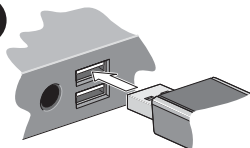
1

USB 306-Modem



Entfernen Sie die Kappe vom Ende des Modems und setzen Sie die SIM-Karte, wie in der Abbildung zu sehen, in den obersten Steckplatz ein. Schieben Sie die SIM-Karte knapp unter den Rand des Plastikgehäuses, bis sie mit einem Klick einrastet. Zum Entfernen der Karte drücken Sie die Karte hinein und lösen Sie sie.

2



Stecken Sie das USB 306-Modem in den USB-Steckplatz ein. Die Softwareinstallation wird automatisch gestartet. Wenn dies nicht der Fall ist:

1. Doppelklicken Sie auf Ihrem Desktop auf **Arbeitsplatz** (Windows XP) oder **Computer** (Windows Vista).
2. Klicken Sie auf das Laufwerk **TRU-Install**.
3. Öffnen Sie unter dem TRU-Install-Laufwerk den Ordner **Win** und doppelklicken Sie auf **Setup.exe**. Befolgen Sie die Anweisungen auf dem Bildschirm, um die Software zu installieren.

3

Klicken Sie auf **Verbinden**. Wenn Sie dazu aufgefordert werden, ein Profil zu konfigurieren, klicken Sie auf **Ja**.

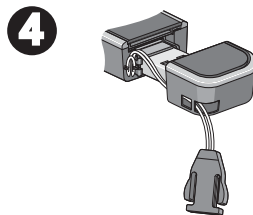
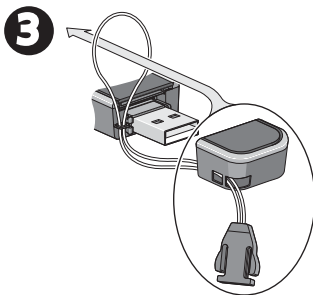
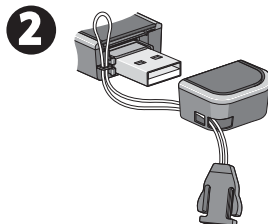
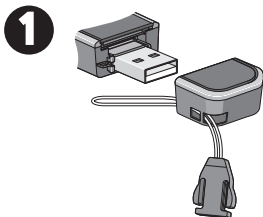
Das Fenster Verbindungen wird auf der Registerkarte Profile geöffnet. Wählen Sie in der Liste der Standardprofile Ihren Dienstanbieter aus. Wenn Ihr Dienstanbieter nicht in der Liste angezeigt wird, müssen Sie mit ihm Kontakt aufnehmen.

Klicken Sie auf **OK**. Das USB 306-Modem kann nun verwendet werden.

Um das Hilfesystem in 3G Watcher aufzurufen, wählen Sie die Optionsfolge **Hilfe > Hilfetemen**.

## Befestigen des Umhängebandes

Um alles zusammenzuhalten, ist es empfehlenswert, die Schlaufe durch die Kappe und das Modem zu führen, wie in der Abbildung zu sehen.



# Présentation du modem sans fil USB 306

L'emballage contient les éléments suivants :

- Le modem USB 306 avec TRU-Install™
- Le présent guide de démarrage rapide
- Un câble d'extension USB
- Une attache pour ordinateur portable
- Une lanière
- Un étui de transport

Selon votre opérateur, l'emballage peut également contenir une carte mémoire MicroSD™.

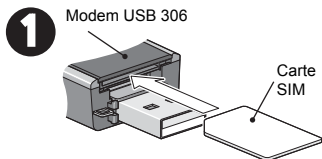
Vous pouvez utiliser votre modem USB 306 avec n'importe lequel de ces systèmes d'exploitation :

- Windows® Vista®
- Windows Vista 64
- Windows XP
- Windows XP x64

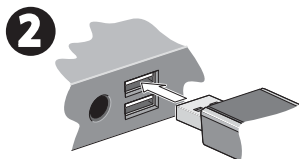


# Installation de votre modem USB 306

Ce modem est compatible avec TRU-Install et ne nécessite pas de CD d'installation.



Retirez le capuchon de l'extrémité du modem et insérez la carte SIM dans l'emplacement du haut, comme illustré ci-contre. Enfoncez légèrement la carte SIM sur le bord du boîtier en plastique jusqu'à ce qu'un clic se fasse entendre. Pour la retirer, enfoncez-la légèrement puis faites-la sortir.



Insérez le modem USB 306 dans le port USB. La procédure d'installation du logiciel démarre automatiquement. Si ce n'est pas le cas:

1. Double-cliquez **Poste de travail** (Windows XP) ou sur **Ordinateur** (Windows Vista) sur votre bureau.
2. Cliquez sur le lecteur **TRU-Install**.
3. Dans le lecteur TRU-Install, ouvrez le dossier **Win**, puis double-cliquez sur **Setup.exe**. Suivez les instructions qui s'affichent à l'écran pour installer le logiciel.

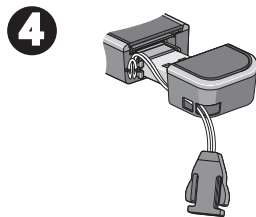
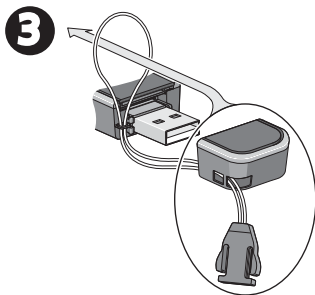
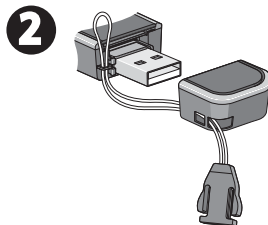
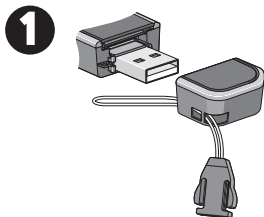
**3** Cliquez sur **Se connecter**. Si vous êtes invités à configurer un profil, cliquez sur **Oui**. L'onglet Profils de la fenêtre Connexions s'ouvre. Sélectionnez votre fournisseur de services dans la liste des profils par défaut. Si votre fournisseur de services ne se trouve pas dans la liste, contactez-le.

Cliquez sur **OK**. Le modem USB 306 est prêt à l'emploi.

Pour accéder à l'aide de 3G Watcher, sélectionnez **Aide > Rubriques d'aide**.

## Fixation de la lanière

Pour conserver tous les éléments ensemble, nous vous conseillons de faire passer la lanière dans le capuchon et le modem, comme illustré ci-dessous.



# Modem USB 306

La confezione comprende:

- Modem USB 306 con TRU-Install™
- La presente Guida rapida
- Cavo di estensione USB
- Clip per laptop
- Cordoncino
- Custodia

In base al gestore di telefonia, la confezione potrebbe inoltre comprendere una scheda microSD™.

Il modem USB 306 può essere utilizzato con tutti i seguenti sistemi operativi:

- Windows® Vista®
- Windows Vista 64
- Windows XP
- Windows XP x64

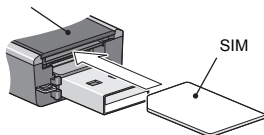


# Installare il modem USB 306

Questo modem è abilitato di TRU-Install e non richiede un CD per l'installazione.

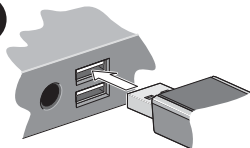
1

Modem USB 306



Rimuovere il cappuccio dall'estremità del modem e inserire la scheda SIM nello slot superiore, come indicato nell'illustrazione. Inserire la scheda SIM spingendola leggermente oltre il bordo dell'alloggiamento in plastica, fino a quando non scatta in sede. Per rimuoverla, spingerla verso l'interno e rilasciarla.

2



Inserire il modem USB 306 nello slot USB. Il processo di installazione del software inizia automaticamente. Se tale processo non viene avviato:

1. Fare doppio clic su **Risorse del computer** (Windows XP) o **Computer** (Windows Vista) sul desktop.
2. Fare clic sull'unità **TRU-Install**.
3. Nell'unità TRU-Install, aprire la cartella **Win** e fare doppio clic su **Setup.exe**. Per installare il software, seguire le istruzioni visualizzate.

3

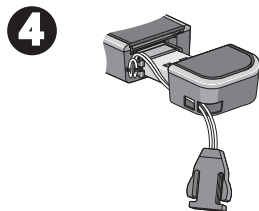
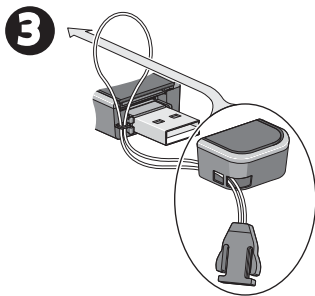
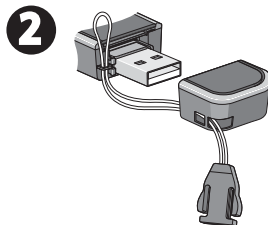
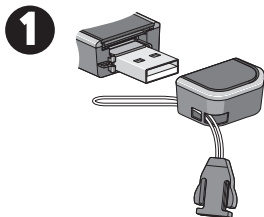
Fare clic su **Connetti**. Se viene richiesto di configurare un profilo, fare clic su **Si**. La finestra Connessioni si apre nel riquadro Profili. Selezionare il proprio provider di servizi dall'elenco di profili predefiniti. Se il provider di servizi non è presente nell'elenco, bisogna contattarlo.

Fare clic su **OK**. È ora possibile utilizzare il modem USB 306.

Per accedere alla guida in linea di 3G Watcher, selezionare  
**? > Argomenti della guida.**

## Fissare il cordoncino

Per tenere insieme tutti i componenti è opportuno far passare il cordoncino attraverso il cappuccio e il modem, come indicato nelle illustrazioni.



# Bienvenido al módem USB 306

Contenido del paquete:

- Módem USB 306 con TRU-Install™
- Esta guía de inicio rápido
- Cable de extensión USB
- Clip para acoplarlo al portátil
- Cordón
- Bolsa de transporte

Dependiendo del proveedor de servicio, el paquete también puede incluir una tarjeta de memoria microSD™.

Puede utilizar el módem USB 306 con cualquiera de estos sistemas operativos:

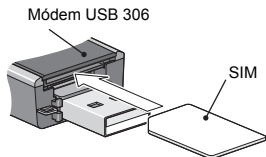
- Windows® Vista®
- Windows Vista 64
- Windows XP
- Windows XP x64



# Instale el módem USB 306

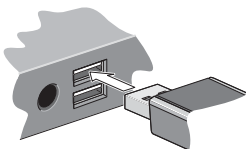
Este módem dispone de TRU-Install y no necesita un CD de instalación.

1



Quite la tapa del extremo del módem e inserte la tarjeta SIM en la ranura superior, tal y como se muestra en la ilustración. Introduzca la tarjeta SIM empujándola un poco más allá del borde de la cubierta plástica, hasta que escuche un clic que indica que está en su sitio. Para retirarla, empujela y suéltela a continuación.

2



Introduzca el módem USB 306 en la ranura USB. El proceso de instalación del software comienza automáticamente. Si no lo hace:

1. Haga doble clic en **Mi PC** (Windows XP) o Equipo (Windows Vista) en el escritorio.
2. Haga clic en la unidad **TRU-Install**.
3. En la unidad TRU-Install, abra la carpeta **Win** y haga doble clic en **Setup.exe**. Siga las instrucciones que aparecen en la pantalla para instalar el software.

3

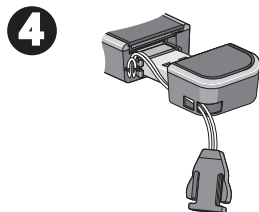
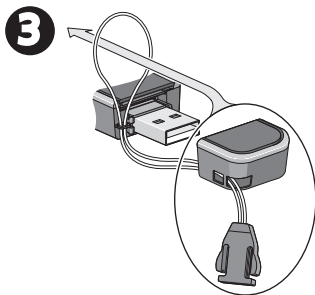
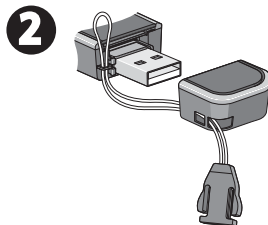
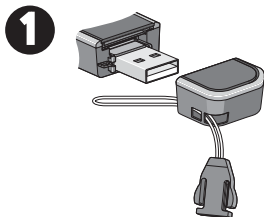
Haga clic en **Conectar**. Si se le pide que configure un perfil, haga clic en **Sí**. La ventana Conexiones aparece en el panel Perfiles. En la lista de perfiles predeterminados, seleccione su proveedor de servicios. Si el proveedor de servicios no aparece en la lista, póngase en contacto con él.

Haga clic en **Aceptar**. El módem USB 306 ya está listo para utilizarse.

Para acceder al sistema de ayuda de 3G Watcher, seleccione **Ayuda > Temas de ayuda**.

## Acople el cordón

Para tenerlo todo junto, es buena idea ensartar el cordón en la tapa y el módem, tal y como muestran las ilustraciones.



# Bem-vindo ao modem USB 306

A embalagem contém:

- Modem USB 306 com TRU-Install™
- Este Guia de início rápido
- Cabo de extensão USB
- Clipe para laptop
- Cordão
- Estojo

Dependendo de sua operadora, o pacote também terá um cartão microSD™.

Você pode usar o modem USB 306 com qualquer um destes sistemas operacionais:

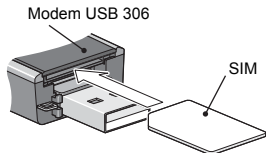
- Windows® Vista®
- Windows Vista 64
- Windows XP
- Windows XP x64



# Instale o modem USB 306

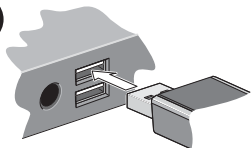
Este modem é habilitado para TRU Install e não requer um CD para a instalação.

1



Remova a tampa de proteção da ponta do modem e insira o cartão SIM no slot superior, como mostrado na ilustração. Empurre o cartão SIM um pouco além da borda do corpo de plástico até que ele encaixe, com um clique. Para removê-lo, empurre-o e, em seguida, solte-o.

2



Insira o modem USB 306 no slot USB. O processo inicia-se automaticamente a instalação do software. Se não tiver:

1. Clique duas vezes em **Meu computador** (no Windows XP) ou em **Computador** (no Windows Vista) em sua área de trabalho.
2. Clique na unidade do **TRU-Install**.
3. Sob a unidade do TRU-Install, abra a pasta **Win** e clique duas vezes em **Setup.exe**. Siga as instruções da tela para instalar o software.

3

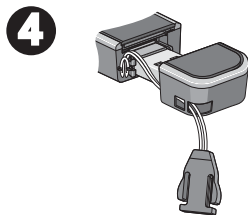
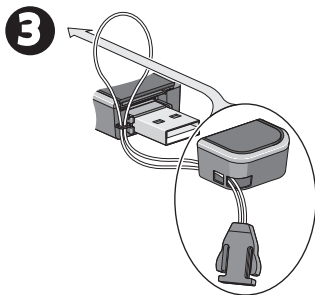
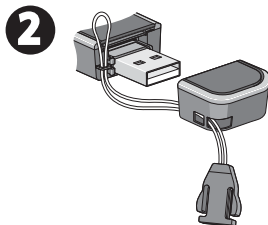
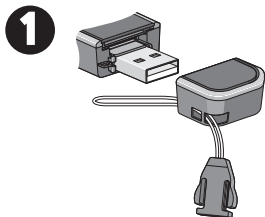
Clique em **Conectar**. Se for solicitado a configurar um perfil, clique em **Sim**. A janela Conexões é exibida com o painel Perfis. Na lista de perfis padrão, selecione o seu provedor de serviços. Se o seu provedor de serviços não estiver na lista, entre em contato com ele.

Clique em **OK**. O modem USB 306 já está pronto para ser usado.

Para acessar o sistema de Ajuda no 3G Watcher, selecione **Ajuda > Tópicos da Ajuda**.

## Conecte o cordão

Para manter todos os componentes seguros, é aconselhável passar o cordão pela tampa de proteção e pelo modem, como mostrado nas ilustrações.



# Modem USB 306 — omówienie

Opakowanie zawiera:

- Modem USB 306 z technologią TRU-Install™
- Niniejszy poradnik „Pierwsze kroki”
- Kabel przedłużający USB
- Zaczep do komputera przenośnego
- Wstążka
- Futerał transportowy

Zależnie od operatora internetowego, opakowanie może także zawierać kartę microSD™.

Modem USB 306 można wykorzystywać w każdym z poniższych systemów operacyjnych:

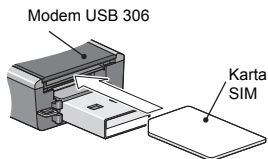
- Windows® Vista®
- Windows Vista 64
- Windows XP
- Windows XP x64



# Instalacja modemu USB 306

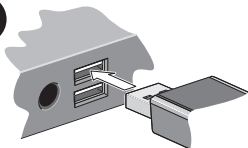
Ten modem obsługuje technologię TRU-Install i do instalacji nie wymaga dysku CD.

1



Zdejmij kapturek z końca modemu i włóż kartę SIM do górnego gniazda, jak przedstawiono na ilustracji. Wciśnij kartę SIM trochę za krawędź plastikowej obudowy — aż zatrzaśnie się. Aby ją wyjąć, popchnij ją do środka, a następnie wysuń.

2



Włóż modem USB 306 do gniazda USB. Proces instalacji oprogramowania rozpoczyna się automatycznie. Jeśli nie:

1. Kliknij dwukrotnie ikonę **Mój komputer** (system Windows XP) lub **Komputer** (system Windows Vista) na pulpicie.
2. Kliknij stację dysków **TRU-Install**.
3. Na dysku TRU-Install otwórz folder **Win** i kliknij dwukrotnie plik **Setup.exe**. Postępuj zgodnie z instrukcjami wyświetlanymi na ekranie, aby zainstalować oprogramowanie.

3

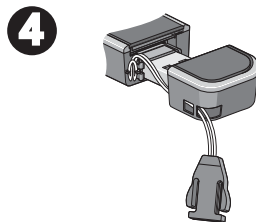
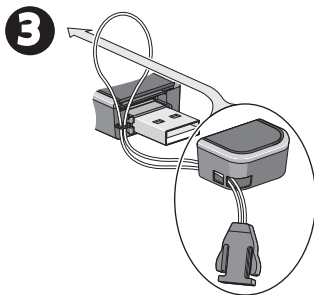
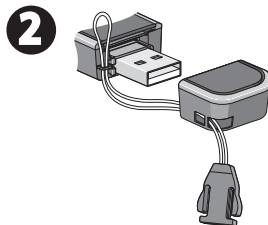
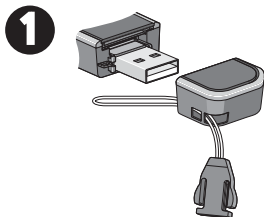
Kliknij przycisk **Połącz**. Jeśli wyświetlony zostanie monit o skonfigurowanie profilu, kliknij przycisk **Tak**. Otwarte zostanie okno Połączenia, w którym widoczny będzie panel Profile. Z listy profili domyślnych wybierz operatora internetowego. Jeśli operator, z którego usług Państwo korzystają, nie jest wymieniony na liście, należy skontaktować się z nim.

Kliknij przycisk **OK**. Modem USB 306 jest gotowy do użytku.

Aby skorzystać z systemu Pomocy w aplikacji 3G Watcher, wybierz kolejno opcje **Pomoc > Tematy pomocy**.

## Dołączanie wstążki

Aby zapobiec zgubieniu elementów modemu, warto przewlec wstążkę przez kapturek i modem, jak przedstawiono na ilustracji.



# Děkujeme za zakoupení modemu USB 306

Obsah balení:

- Modem USB 306 s technologií TRU-Install™
- Tato Stručná příručka
- Prodlužovací kabel USB
- Příchytka k přenosnému počítači
- Zavěšovací šňůrka
- Pouzdro

V závislosti na dodavateli může balení obsahovat paměťovou kartu microSD™.

Modem USB lze použít s následujícími operačními systémy:

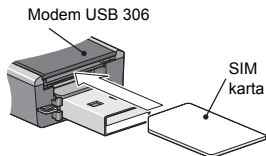
- Windows® Vista®
- Windows Vista 64
- Windows XP
- Windows XP x64



# Instalace modemu USB 306

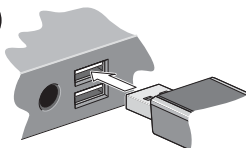
Tento modem umožňuje instalaci pomocí technologie TRU-Install, při níž není vyžadován disk CD.

**1**



Sejměte ochranný kryt z konektoru a způsobem uvedeným na obrázku vložte SIM kartu do horního slotu modemu. SIM kartu lehce zastrčte až za okraj plastového krytu tak, aby zacvakla na své místo.

**2**



Připojte modem USB 306 k USB konektoru. Tento software automaticky spustí instalační proces. Pokud se tak nestane:

1. Poklepejte na ikonu **Tento počítač** (Windows XP) nebo **Počítač** (Windows Vista) na ploše.
2. Klepněte na jednotku **TRU-Install**.
3. V rámci jednotky TRU-Install otevřete složku **Win** a poklepejte na soubor **Setup.exe**. Nainstalujte software podle pokynů na monitoru.

**3**

Klepněte na příkaz **Připojit**. Budete-li vyzváni ke konfiguraci profilu, klepněte na tlačítko **Ano**. V okně Profily se otevře podokno Připojení. V seznamu výchozích profilů vyberte svého poskytovatele služeb. Pokud není váš poskytovatel služeb v seznamu uveden, obraťte se přímo na něj.

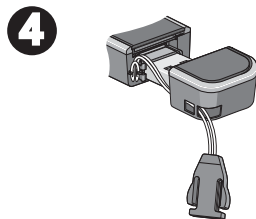
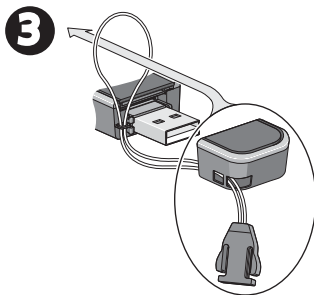
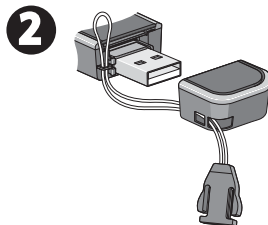
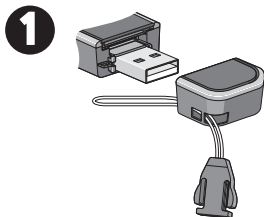
Klepněte na tlačítko **OK**. Modem USB 306 je připraven k použití.

Nápovědu v systému 3G Watcher otevřete příkazem

**Nápověda > Témata nápovědy.**

## Připojení zavěšovací šňůrky

Způsobem uvedeným na obrázku protáhněte zavěšovací šňůrku ochranným krytem a očkem na modemu, aby tak obě části byly neustále pohromadě.



# USB 306 モデムをお買い求めいただき、ありがとうございます。

お手元のパッケージは以下のものを含みます。

- TRU-Install™ 付き USB 306 モデム
- 本クイックスタートガイド
- USB 拡張ケーブル
- ラップトップ用クリップ
- ストラップ
- 持ち運び用ポーチ

お買い求めのキャリアにより、パッケージには microSD™カード付属品が入っている場合があります。

以下のオペレーティングシステムで USB 306 モデムを使用することができます。

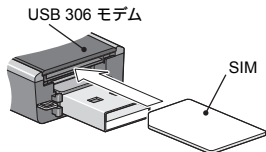
- Windows® Vista®
- Windows Vista 64
- Windows XP
- Windows XP x64



# お使いの USB 306 モデムのインストール

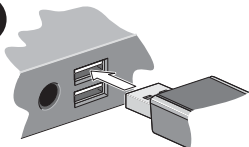
このモデムは TRU-Install 仕様ですので、インストール CD は必要ありません。

1



図に示すように、キャップをモデムの端から取り外し、SIM カードを上部のスロットに挿入します。SIM カードを、フェイスプレートの端へ向かってクリック音ができるまでわずかに押します。カードを取りはずすには、再び押します。

2



USB スロットに USB 306 モデムを挿入します。ソフトウェアのインストールが自動的に開始します。インストーラーが開始しない場合、以下の操作を行ってください。

1. デスクトップ上で、マイ コンピュータ (Windows XP)、またはコンピュータ (Windows Vista) をダブルクリックします。
2. TRU-Install のドライブをクリックします。
3. TRU-Install のドライブ内で、Win フォルダを開いて Setup.exe をダブルクリックします。画面上の指示に従ってソフトウェアをインストールします。

3

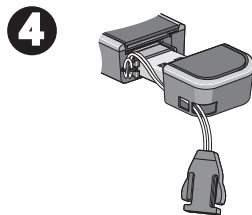
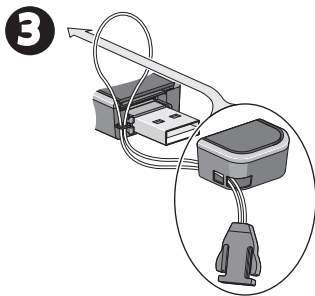
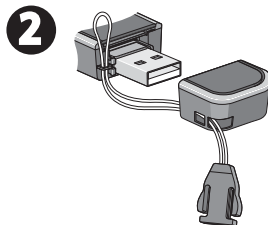
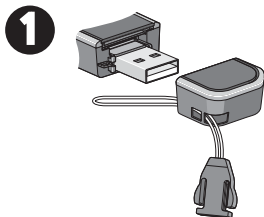
[接続] をクリックします。プロファイルを設定するメッセージが表示された場合、[はい] をクリックします。[接続] ウィンドウで [プロファイル] ペインが開かれます。デフォルト プロファイルのリストから、ご使用のサービス プロバイダを選択します。リストにない場合は、その旨をご使用のサービス プロバイダに連絡してください。

[OK] をクリックします。USB 306 モデムの使用準備ができました。

3G Watcher で ヘルプシステムにアクセスするには、[ヘルプ]>[ヘルプトピック] を選択します。

## ストラップの取付け

部品が離ればなれになるのを防ぐため、図のように、ストラップをキャップとモデムに通すことをお勧めします。







2131133 Rev. 1.1 (March 2009)

© 2009 Sierra Wireless. All rights reserved.

AirCard® and Heart of the Wireless Machine® are registered trademarks of Sierra Wireless. Watcher® is a trademark of Sierra Wireless, registered in the European Community. Sierra Wireless, the Sierra Wireless logo, the red wave design, TRU-Install™, and Compass™ are trademarks of Sierra Wireless. Windows® and Vista® are registered trademarks of Microsoft Corporation. Mac OS® is a trademark of Apple Inc., registered in the US and other countries. Other trademarks are the property of the respective owners.