

Quick Install Guide

Mobile Wireless 3G Router



Thank you for purchasing the DIR-412 Mobile Wireless 3G Router. Follow the easy steps in this guide to properly set up your router. Please verify that all the package contents listed below are available.

List of all in box items



D-Link DIR-412



Power Adapter



Ethernet Cable

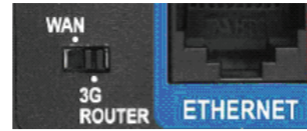


Installation CD-ROM

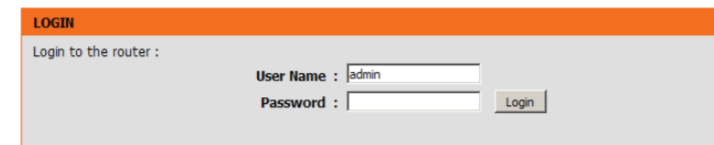
If any of the above items are missing, please contact your reseller.

Preparing the router for use (including searching for firmware updates)

- Make sure the router is on 3G ROUTER mode
- The power cord to the DIR-412 router
- Make sure your computer is set to obtain IP address automatically
- Connect your computer to the Ethernet port with included Ethernet Cable
- Open up a web browser and type http://192.168.0.1 in the address box



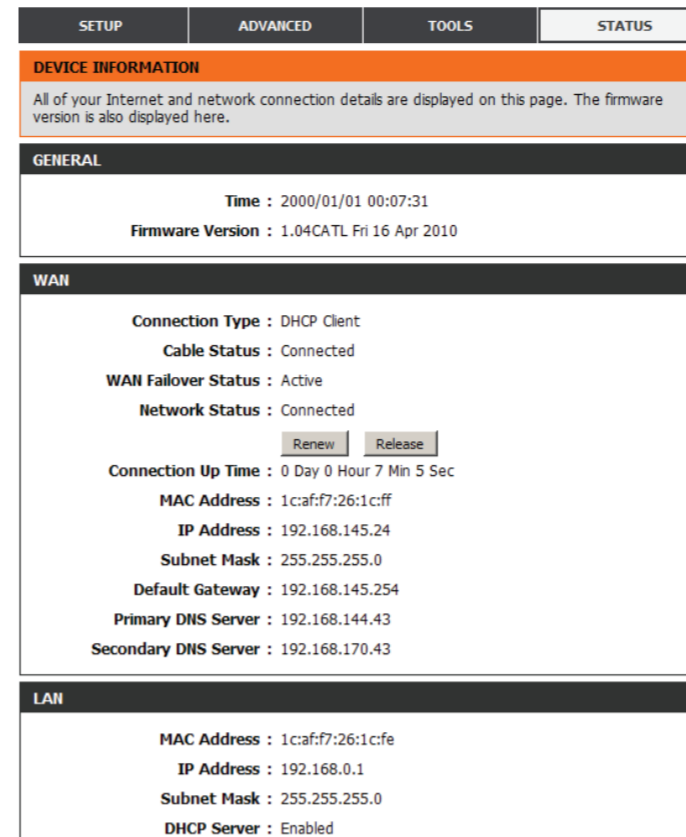
- Login to the router with User Name: admin , no password (leave the Password blank)
- Press the Login button



- Click on "Internet Connection Setup Wizard" to run the setup

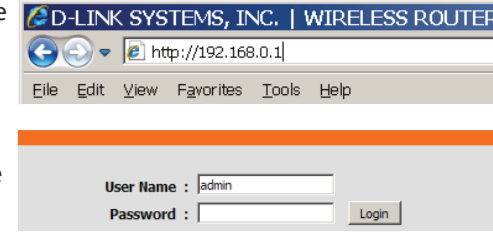


- Once the setup wizard has finished, click on the STATUS tab to check the router status



How to manually check for available software

- Open up a web browser and type http://192.168.0.1 in the address box



- Login to the router with User Name: admin , no password (leave the Password blank) and press the Login button (or enter your password if you already set-up one)

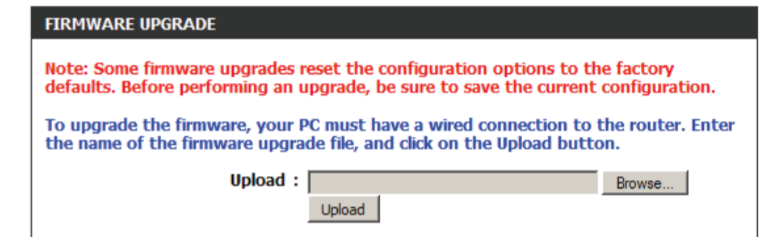


- Click on the TOOLS tab and select FIRMWARE on the left pane
- In the FIRMWARE INFORMATION section, click on the "Check Now" button

- Router will check to see if you have the latest version

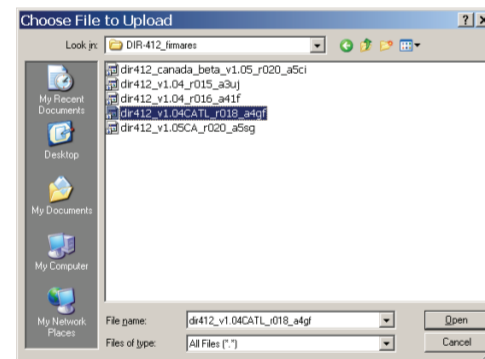
To update the firmware:

- Click on the TOOLS tab
- Select FIRMWARE on the left pane
- Click on the "Browse" button on the FIRMWARE UPGRADE section

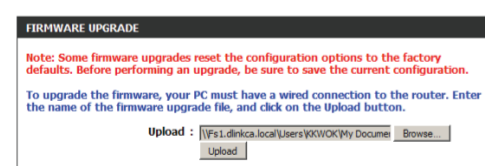


DIR-412

- Select the appropriate firmware and click Open



- Click on the Upload button to upload the firmware



- Do not power off the device
- Wait for firmware to be updated



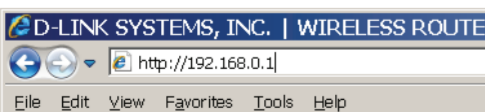
- Re-login to the Web GUI, the new firmware version should show on the FIRMWARE INFORMATION page



How to set-up admin password

From the "Internet Connection Setup Wizard"

- Open up a web browser and type http://192.168.0.1 in the address box



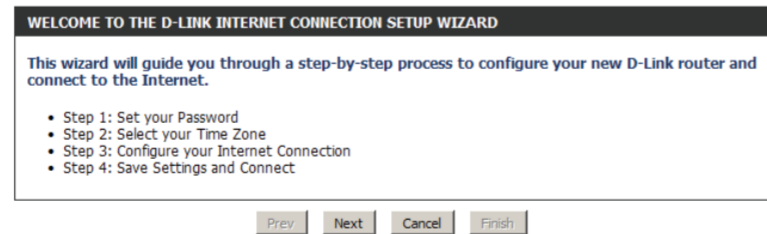
- Login to the router



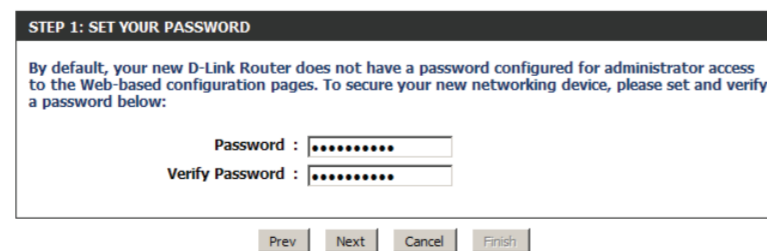
- Click on the "Internet Connection Setup Wizard" button to run the setup



- Click on the "Internet Connection Setup Wizard" button to run the setup

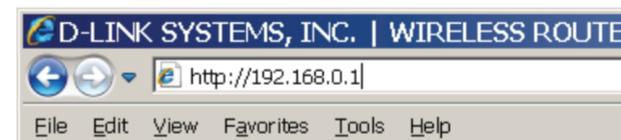


- Complete STEP 1 to change the admin password (insert password criteria is must be 8 characters, no symbols etc.)



How to set-up a network password

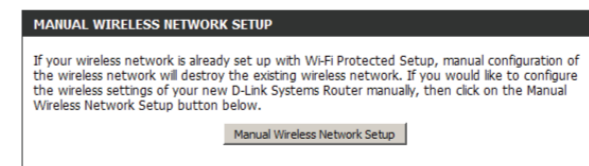
- Open up a web browser and type http://192.168.0.1 in the address box



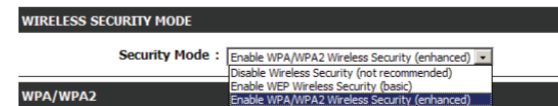
- Login to the router with User Name: admin , no password (leave the Password blank) and press the Login button (or enter your password if you already set-up one)



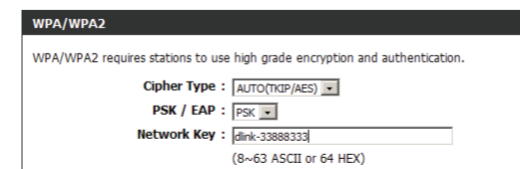
- Click on the WIRELESS SETTINGS button on the left pane
- Scroll down the page and click on the "Manual Wireless Network Setup" button



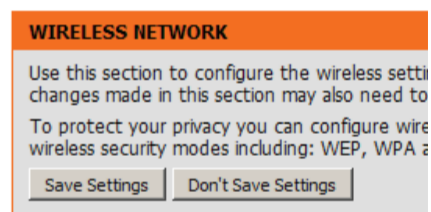
- In the WIRELESS SECURITY MODE section, select "Enable WPA/WPA2 Wireless Security (enhanced)" from the drop-down field



- In the WPA/WPA2 section, enter your 8-63 characters password



- Click on the "Save Settings" button to save your settings



D-link North American support number

- Tech Support web: D-Link Support
phone: 1.800.361.5265
email: support@dlink.ca

Guide d'installation rapide

Routeur sans fil mobile 3G



Merci d'avoir acheté le routeur sans fil mobile 3G DIR-412. Suivez les étapes simples de ce guide pour configurer votre routeur correctement. Veuillez vérifier que tous les éléments répertoriés ci-dessous sont bien présents dans la boîte.

Liste de tous éléments de la boîte



DIR-412 D-Link



Adaptateur secteur



Câble Ethernet

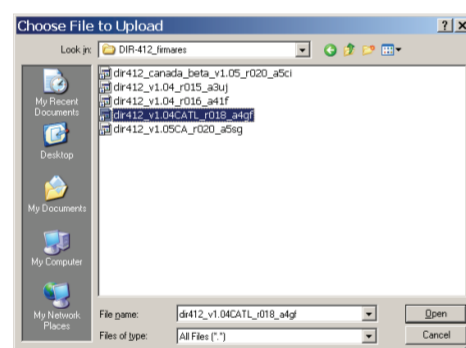


CD-ROM d'installation

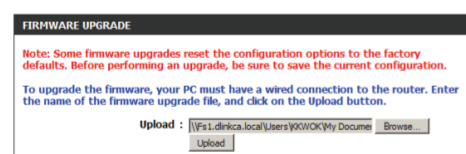
Contactez votre revendeur s'il manque l'un des éléments ci-dessus.

DIR-412

- Sélectionnez le microprogramme approprié puis cliquez sur Ouvrir.



- Cliquez sur le bouton Télécharger pour télécharger le microprogramme



- Ne pas éteindre l'appareil et d'attendre une mise à jour du firmware

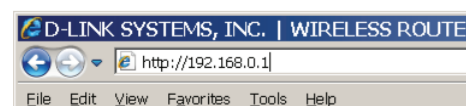


- En vous reconnectant à l'interface Web, la nouvelle version du microprogramme doit s'afficher sur la page FIRMWARE INFORMATION (Informations sur le microprogramme)



Comment configurer le mot de passe administrateur

Sur l'assistant de configuration de connexion Internet
- Ouvrez un navigateur Web puis saisissez http://192.168.0.1 dans la barre d'adresse

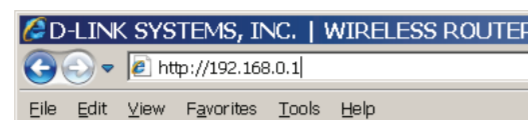


- Connectez-vous au routeur

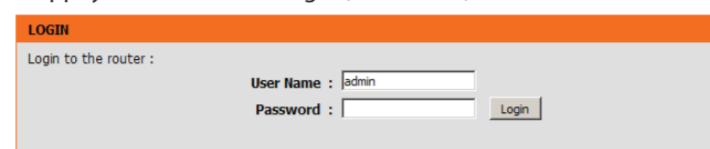


Préparation du routeur avant utilisation (y compris la recherche des mises à jour du microprogramme)

- Assurez-vous que le routeur est en mode 3G ROUTER
- Le cordon d'alimentation dans le routeur DIR-412
- Assurez-vous que votre ordinateur est configuré de manière à obtenir une adresse IP automatiquement
- Connectez votre ordinateur au port Ethernet avec notamment un câble Ethernet
- Ouvrez un navigateur Web puis saisissez http://192.168.0.1 dans la barre d'adresse



- Connectez-vous au routeur avec le User Name (nom d'utilisateur) : admin, aucun mot de passe (laissez le champ Mot de passe vide)
- Appuyez sur le bouton Login (Connexion)



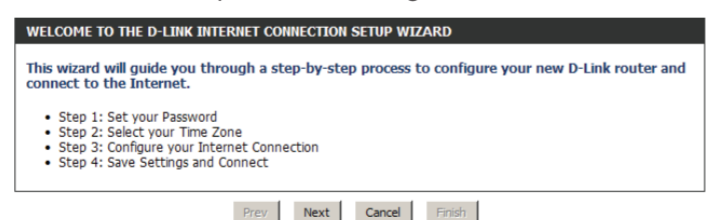
- Cliquez sur "Internet Connection Setup Wizard" (assistant de configuration de connexion Internet) pour lancer la configuration.



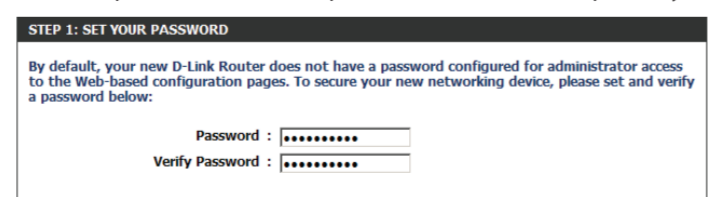
- Cliquez sur "Internet Connection Setup Wizard" button (assistant de configuration de connexion Internet) pour lancer la configuration.



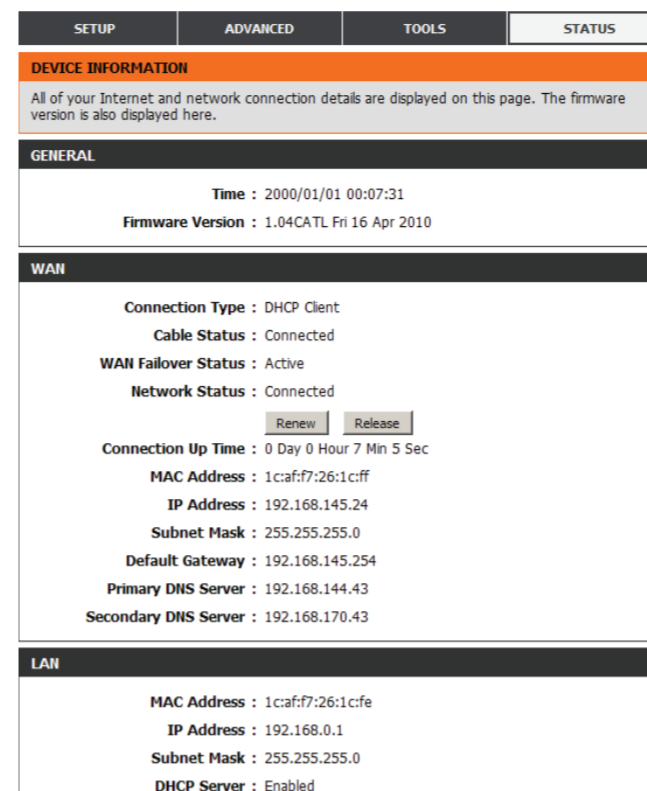
- Cliquez sur "Internet Connection Setup Wizard" button (assistant de configuration de connexion Internet) pour lancer la configuration.



- Terminez l'ÉTAPE 1 pour modifier le mot de passe d'administrateur (d'après les critères, le mot de passe inséré doit comprendre 8 caractères, mais pas de symboles, etc.)



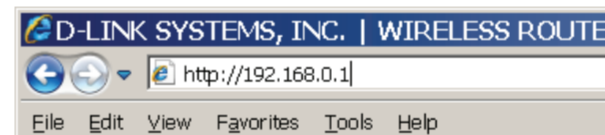
- Une fois que l'assistant de configuration a terminé, cliquez sur l'onglet STATUS (État) pour vérifier l'état du routeur



- Cliquez sur le bouton "Save Settings" (Enregistrer les paramètres) pour enregistrer vos paramètres.

Comment configurer un mot de passe de réseau

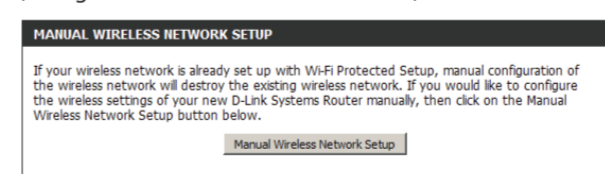
- Ouvrez un navigateur Web puis saisissez http://192.168.0.1 dans la barre d'adresse



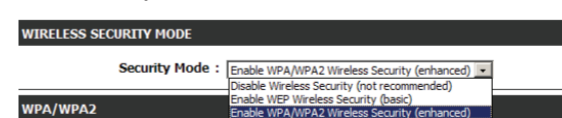
- Connectez-vous au routeur avec le User Name (nom d'utilisateur) : admin, aucun mot de passe (laissez le champ Mot de passe vide) puis appuyez sur le bouton Login (Connexion) - ou saisissez votre mot de passe si vous en avez déjà configuré un



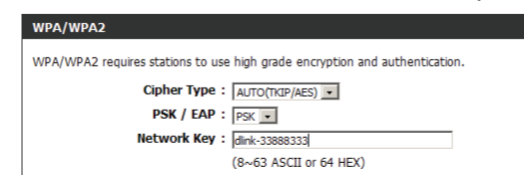
- Cliquez sur le bouton "WIRELESS SETTINGS" (Paramètres sans fil) sur le panneau de gauche
- Faites défiler la page puis cliquez sur le bouton "Manual Wireless Network Setup" (Configuration manuelle du réseau sans fil)



- Dans la section WIRELESS SECURITY MODE (Mode de sécurité sans fil), sélectionnez "Enable WPA/WPA2 Wireless Security (enhanced)" (Activer la sécurité sans fil WPA/WPA2 (Amélioré)) dans le champ déroulant



- Dans la section WPA/WPA2, saisissez un mot de passe comprenant entre 8 et 63 caractères

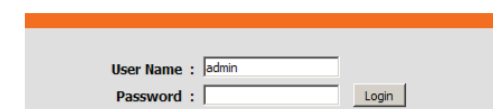


Comment vérifier manuellement la présence de mises à jour logicielles

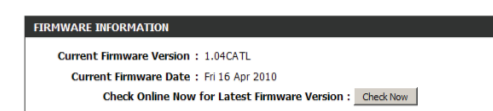
- Ouvrez un navigateur Web puis saisissez http://192.168.0.1 dans la barre d'adresse



- Connectez-vous au routeur avec le User Name (nom d'utilisateur) : admin, aucun mot de passe (laissez le champ Mot de passe vide) puis appuyez sur le bouton Login (Connexion) - ou saisissez votre mot de passe si vous en avez déjà configuré un



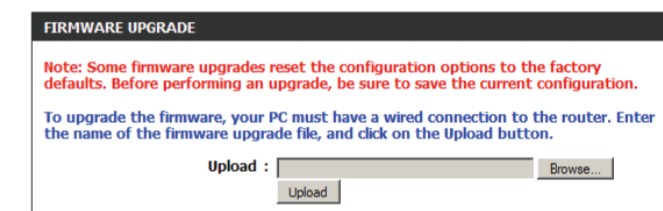
- Cliquez sur l'onglet TOOLS (Outils) puis sélectionnez FIRMWARE (Microprogramme) sur le panneau de gauche
- Dans la section FIRMWARE INFORMATION (Informations sur le microprogramme), cliquez sur le bouton "Check Now" (Contrôler maintenant)



- Le routeur vérifie si vous disposez de la dernière version

Pour mettre à jour le microprogramme :

- Cliquez sur l'onglet TOOLS (Outils)
- Sélectionnez FIRMWARE (Microprogramme) sur le panneau de gauche
- Cliquez sur le bouton "Browse" (Parcourir) sur la section FIRMWARE UPGRADE (Mise à jour du microprogramme)



- Cliquez sur le bouton "Save Settings" (Enregistrer les paramètres) pour enregistrer vos paramètres.

- Cliquez sur le bouton "Save Settings" (Enregistrer les paramètres) pour enregistrer vos paramètres.



Numéro d'assistance D-Link en Amérique du Nord

- Site Web d'assistance technique : Assistance D-Link
- Téléphone : 1.800.361.5265
- Courriel électronique : support@dlink.ca